



ŠKODA Yeti (5L) från KW 45/ 2014
ŠKODA Yeti (5L) från KW 22/ 2015
ŠKODA Rapid (NH) från KW 22/ 2015
ŠKODA Fabia (NL)
ŠKODA Superb (3V)

Bolero/ Amundsen
Swing, Bolero/ Amundsen
Blues, Swing, Bolero/ Amundsen
Blues, Swing, Bolero/ Amundsen
Swing, Bolero/ Amundsen, Columbus
Video - endast Columbus

I ŠKODA Superb (3V) med två USB-uttag kan "Smart Link Mobil" endast användas i uttaget framtill i bilen (på instrumentpanelen).

Anmärkning. I andra fordon av märket ŠKODA med USB-uttag i utrustningen används kabeln för spänningsförsörjning till externa Apple-ljudenheter. **Kontrollera att den anslutna ljudenheten är kompatibel med denna specialutrustning. Detta kan du kontrollera på webbsidorna från ŠKODA AUTO. Monteringsplats för USB-uttaget är olika beroende på fordonstyp - se instruktionsboken.**

Beskrivning av hur externa ljudenheter hanteras samt av anslutning till andra enheter finns i respektive tillverkarens bruksanvisning.

NL Verbindingskabel voor USB - Apple (Lightning)

Geachte klant.

De verbindingkabel dient voor het aansluiten van een extern "Apple"-audioapparaat en gelijktijdig voor de voeding hiervan. **In de volgende modellen van de voertuigen van ŠKODA is na de aansluiting van een extern audioapparaat de muziekweergave via het radio/navigatiesysteem mogelijk:**

Voertuigtipe
ŠKODA Octavia (5E) vanaf KW 45/ 2013
ŠKODA Octavia (5E) vanaf KW 22/ 2014
ŠKODA Octavia (5E) vanaf KW 22/ 2015
ŠKODA Yeti (5L) vanaf KW 45/ 2014
ŠKODA Yeti (5L) vanaf KW 22/ 2015
ŠKODA Rapid (NH) vanaf KW 22/ 2015
ŠKODA Fabia (NL)
ŠKODA Superb (3V)

Radio-/Navigatiesysteem
---- / Columbus
---- / Columbus
---- / Swing, Bolero/Amundsen, Columbus
Bolero/ Amundsen
Swing, Bolero/ Amundsen
Blues, Swing, Bolero/ Amundsen
Blues, Swing, Bolero/ Amundsen
Swing, Bolero/ Amundsen, Columbus
Video - alleen Columbus

Bij de voertuigen ŠKODA Superb (3V) met twee USB-contactdozen werkt de toepassing "Smart Link Mobil" alleen in de contactdoos in het voorste deel van het voertuig (bij het schakelpaneel).

Opmerking. Bij andere voertuigen van het merk ŠKODA die zijn uitgerust met een USB-aansluiting dient deze kabel alleen voor de elektrische voeding van externe "Apple"-audioapparaten.

Let erop of het aangesloten audioapparaat compatibel is met deze speciale uitrusting. U dient dit altijd te controleren op de website van ŠKODA AUTO. De inbouwplaats van de usb-aansluiting is afhankelijk van het voertuigtipe - zie het instructieboekje.

De beschrijving van de bediening van het externe audioapparaat en de verbinding met andere apparaten is te vinden in de gebruiksaanwijzing van de betreffende fabrikant.

PL Kabel przyłączeniowy USB - Apple (Lightning)

Szanowni Państwo.

Kabel przyłączeniowy służy do podłączenia oraz do zasilania zewnętrznego urządzenia audio marki „Apple”. **W poniższych modelach pojazdów ŠKODA po podłączeniu zewnętrznego urządzenia audio jest możliwe odtwarzanie muzyki przez radio/ system nawigacyjny:**

Typ pojazdu
ŠKODA Octavia (5E) od TK 45/ 2013
ŠKODA Octavia (5E) od TK 22/ 2014
ŠKODA Octavia (5E) od TK 22/ 2015
ŠKODA Yeti (5L) od TK 45/ 2014
ŠKODA Yeti (5L) od TK 22/ 2015
ŠKODA Rapid (NH) od TK 22/ 2015
ŠKODA Fabia (NL)
ŠKODA Superb (3V)

Radio/ System nawigacyjny
---- / Columbus
---- / Columbus
Swing, Bolero/ Amundsen, Columbus
Bolero/ Amundsen
Swing, Bolero/ Amundsen
Blues, Swing, Bolero/ Amundsen
Blues, Swing, Bolero/ Amundsen
Swing, Bolero/ Amundsen, Columbus
Video - tylko Columbus

W pojazdach ŠKODA Superb (3V) z dwoma gniazdami USB zastosowanie „Smart Link Mobil” jest możliwe tylko przez gniazdo w przedniej części pojazdu (w desce rozdzielczej).

Wskazówka. W przypadku pozostałych pojazdów marki ŠKODA wyposażonych w gniazdo USB kabel będzie służył tylko do zasilania zewnętrznego urządzenia audio marki „Apple”. **Należy sprawdzić, czy podłączone urządzenie audio jest kompatybilne z tym wyposażeniem dodatkowym. Kompatybilność urządzenia można w każdej chwili sprawdzić na stronach internetowych firmy ŠKODA AUTO. Miejsce montażu gniazda USB różni się w zależności od typu pojazdu - patrz instrukcja obsługi.**

Opis obsługi zewnętrznego urządzenia audio oraz sposób podłączania pozostałych urządzeń jest opisany w instrukcji obsługi właściwego producenta.

SK Prepojovací kábel pre USB - Apple (Lightning)

Vážení zákazníci,

Prepojovací kábel slouží na připojení externého audiopřístroje „Apple” a zároveň na jeho napájení. **V následujících modelech vozidel ŠKODA je možné po připojení externého audiopřístroje přehrávat hudbu v autorádiu/navigačím systému:**

Typ vozidla
ŠKODA Octavia (5E) od KT 45/ 2013
ŠKODA Octavia (5E) od KT 22/ 2014
ŠKODA Octavia (5E) od KT 22/ 2015
ŠKODA Yeti (5L) od KT 45/ 2014
ŠKODA Yeti (5L) od KT 22/ 2015
ŠKODA Rapid (NH) od KT 22/ 2015
ŠKODA Fabia (NL)
ŠKODA Superb (3V)

Autorádio/ Navigační systém
---- / Columbus
---- / Columbus
Swing, Bolero/Amundsen, Columbus
Bolero/Amundsen
Swing, Bolero/Amundsen
Blues, Swing, Bolero/Amundsen
Blues, Swing, Bolero/Amundsen
Swing, Bolero/ Amundsen, Columbus
video - len Columbus

Pri vozidlách ŠKODA Superb (3 V) s výbavou dvoch zásuviek USB je aplikácia „Smart Link Mobil” funkčná len v zásuvke v prednej časti vozidla (pri prístrojovej doske).

Upozornenie V ostatných vozidlách ŠKODA so zásuvkou USB vo výbave vozidla slúži tento kábel len na napájanie externých „Apple” audiopřístrojov. **Dajte pozor, či je pripojený audiopřístroj s touto mimoriadnou výbavou kompatibilný. Túto skutočnosť si vždy overte na webových stránkach firmy ŠKODA AUTO. Umiestnenie zásuvky USB sa líši podľa typu vozidla - pozri Návod na obsluhu vozidla.**

Opis ovládania externého audiopřístroja a jeho prepojenie s ďalšími zariadeniami sú uvedené v Návode na obsluhu od príslušného výrobcu.

RU Соединительный кабель для USB - Apple (Lightning)

Многофункциональный клиент!

Соединительный кабель служит для подключения внешнего аудиоприбора «Apple» и одновременно для его питания. **В следующих моделях автомобилей ŠKODA после подключения внешнего аудиоприбора возможно воспроизведение музыки через автомагнитоу/навигационную систему:**

Тип автомобиля

ŠKODA Octavia (5E), выпуск начиная с 45-й кал. нед. 2013 года
ŠKODA Octavia (5E), выпуск начиная с 22-й кал. нед. 2014 года
ŠKODA Octavia (5E), выпуск начиная с 22-й кал. нед. 2015 года
ŠKODA Yeti (5L), выпуск начиная с 45-й кал. нед. 2014 года
ŠKODA Yeti (5L), выпуск начиная с 22-й кал. нед. 2015 года
ŠKODA Rapid (NH), выпуск начиная с 22-й кал. нед. 2015 года
ŠKODA Fabia (NL)
ŠKODA Superb (3V)

Автоматизированная/Навигационная система

---- / Columbus
---- / Columbus
Swing, Bolero/Amundsen, Columbus
Bolero/Amundsen
Swing, Bolero/Amundsen
Blues, Swing, Bolero/Amundsen
Blues, Swing, Bolero/Amundsen
Swing, Bolero/Amundsen, Columbus
video - только Columbus

На автомобилях ŠKODA Superb (3V) с двумя розетками USB приложение Smart Link Mobil работает только при подключении к розетке в передней части автомобиля (на панели приборов).

Указание. На других автомобилях марки ŠKODA, оснащенных розеткой USB, этот кабель служит только для подачи напряжения на внешние аудиоприборы «Apple». **Необходимо проследить, чтобы подключенное аудиоприбор было совместимо с этим специальным оборудованием. Проверку совместности можно выполнить на веб-страницах фирмы ŠKODA AUTO. Место установки розетки USB различное и зависит от типа автомобиля, см. руководство по эксплуатации.**

Описание порядка эксплуатации внешнего аудиоприбора и его соединения с другими устройствами можно найти в инструкции по обслуживанию соответствующего изготовителя.

HU Apple (Lightning) USB-csatlakozókábel

Tisztelt Vásárlónk!

A csatlakozókábel egy külső Apple audiokészülék csatlakoztatására és egyidejűleg annak áramellátására szolgál. **A ŠKODA járművek alábbi modelljeiben egy külső audiokészülék csatlakoztatása után a zenelejátszás a rádió/navigációs rendszeren keresztül lehetséges:**

Járműtípus

ŠKODA Octavia (5E) 2013 45. naptári hetétől
ŠKODA Octavia (5E) 2014 22. naptári hetétől
ŠKODA Octavia (5E) 2015 22. naptári hetétől
ŠKODA Yeti (5L) 2014 45. naptári hetétől
ŠKODA Yeti (5L) 2015 22. naptári hetétől
ŠKODA Rapid (NH) 2015 22. naptári hetétől
ŠKODA Fabia (NL)
ŠKODA Superb (3V)

Rádió/Navigációs rendszer

---- / Columbus
---- / Columbus
Swing, Bolero/Amundsen, Columbus
Bolero/Amundsen
Swing, Bolero/Amundsen
Blues, Swing, Bolero/Amundsen
Blues, Swing, Bolero/Amundsen
Swing, Bolero/ Amundsen, Columbus
Video - csak Columbus

A ŠKODA Superb (3V) két USB csatlakozóval rendelkező járműveknél a „Smart Link Mobil” technika csak a jármű elején található csatlakozóaljzatban (a műszerfalon) működőképes.

Tájékoztatás. Egyéb, USB-csatlakozóval ellátott ŠKODA járművek esetén a kábel kizárólag a külső „Apple” audiokészülék feszültségellátására szolgál. **Győződjön meg arról, hogy a csatlakoztatott audiokészülék kompatibilis-e ezzel az extra felszereléssel. Ezt a ŠKODA AUTO honlapján is ellenőrizheti. Az USB-csatlakozóaljat beépítési helye járműtípusonként változó - ehhez lásd a kezelési útmutatót.**

A külső audiokészülék kezelésével, illetve egyéb készülékek csatlakoztatásával kapcsolatosan lásd a készülék gyártójának kezelési útmutatóját.

RO Cablu de conectare pentru USB - Apple (Lightning)

Stimate client.

Cablul de conectare servește la recordarea unui aparat audio extern „Apple” și totodată la alimentarea acestuia. **În următoarele modele de autovehicule ŠKODA, după recordarea unui aparat audio extern este posibilă redarea de muzică prin radio/ sistemul de navigație:**

Tipul de autovehicul

ŠKODA Octavia (5E) începând cu săptămâna calendaristică 45/ 2013
ŠKODA Octavia (5E) începând cu săptămâna calendaristică 22/ 2014
ŠKODA Octavia (5E) începând cu săptămâna calendaristică 22/ 2015
ŠKODA Yeti (5L) începând cu săptămâna calendaristică 45/ 2014
ŠKODA Yeti (5L) începând cu săptămâna calendaristică 22/ 2015
ŠKODA Rapid (NH) începând cu săptămâna calendaristică 22/ 2015
ŠKODA Fabia (NL)
ŠKODA Superb (3V)

Radio/ Sistemul de navigație

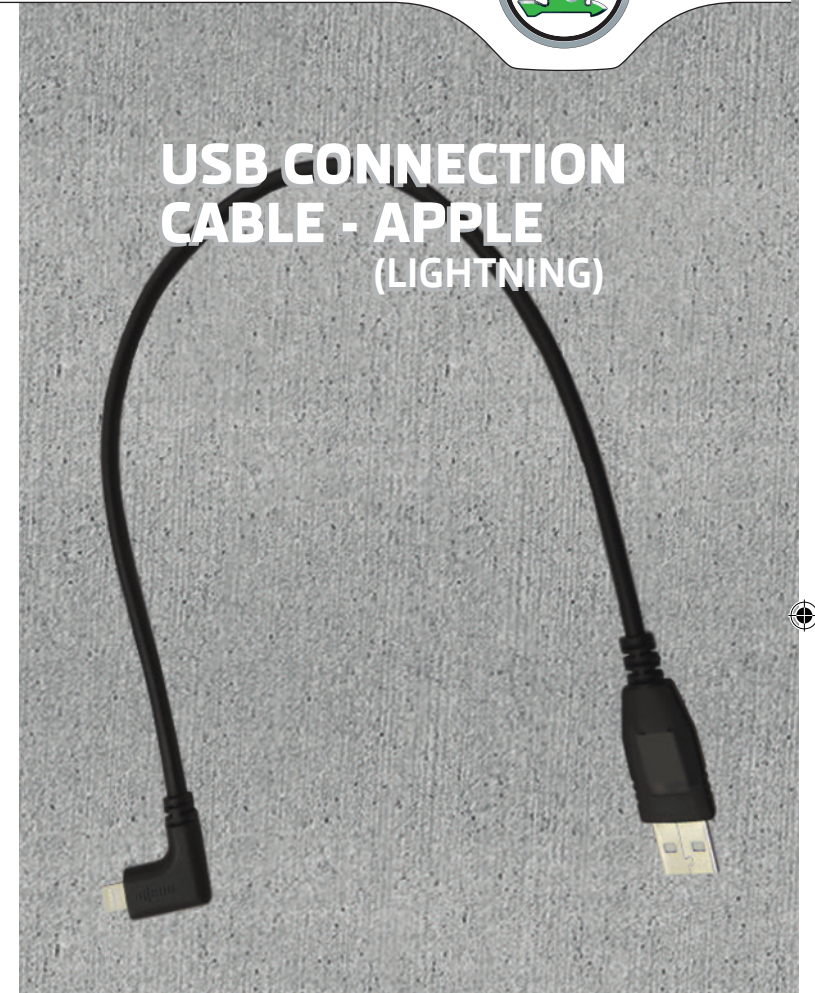
---- / Columbus
---- / Columbus
Swing, Bolero/ Amundsen, Columbus
Bolero/ Amundsen
Swing, Bolero/ Amundsen
Blues, Swing, Bolero/ Amundsen
Blues, Swing, Bolero/ Amundsen
Swing, Bolero/ Amundsen, Columbus
Video - numai Columbus

La autovehiculele ŠKODA Superb (3V) cu două prize USB, aplicația „Smart Link Mobil” este funcțională numai în priză din zona din față a autovehiculului (la tabloul de bord).

Indicație. La celelalte autovehicule ale mărcii ŠKODA cu priză USB în dotare, acest cablu servește numai la alimentarea cu tensiune a aparatelor audio externe. **Trebuie verificat dacă aparatul audio conectat este compatibil cu această dotare specială. Aceasta se poate verifica oricând pe paginile web ale firmei ŠKODA AUTO. Locul de montare a prizei USB diferă în funcție de tipul autovehiculului - a se vedea manualul de utilizare.**

Descrierea modului de operare a aparatului audio extern, precum și conectarea cu alte aparate este indicată în instrucțiunile de operare ale respectivului producător.

USB CONNECTION CABLE - APPLE (LIGHTNING)



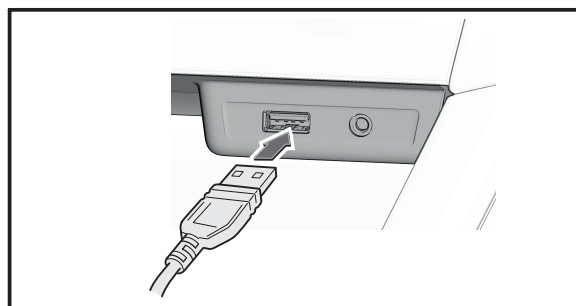
Propojovací kábel pro USB - Apple (Lightning)
Verbindingskabel für USB - Apple (Lightning)

Instructions/ Návod k použití/
Gebrauchsanleitung/

ŠKODA AUTO

Order Number/ Objednací číslo/ Bestellnummer
5E0 051 510E





EN USB connection cable - Apple (Lightning)

Dear customer,

The connection cable enables you to connect an external "Apple" audio device and play the files stored on it. The following SKODA vehicle models allow music playback via the radio/navigation system after connecting an external audio device:

Vehicle type	Radio/Navigation system
SKODA Octavia (SE) as of CW 45/2013	--- / Columbus
SKODA Octavia (SE) as of CW 22/2014	--- / Columbus
SKODA Octavia (SE) as of CW 22/2015	Swing, Bolero/Amundsen, Columbus
SKODA Yeti (5L) as of CW 45/2014	Bolero/Amundsen
SKODA Yeti (5L) as of CW 22/2015	Swing, Bolero/Amundsen
SKODA Rapid (NH) as of CW 22/2015	Blues, Swing, Bolero/Amundsen
SKODA Fabia (NJ)	Blues, Swing, Bolero/Amundsen
SKODA Superb (3V)	Swing, Bolero/Amundsen, Columbus

In SKODA Superb (3V) vehicles that have two USB ports, the "SmartLink Mobile" app only works with the port in the front of the vehicle (on the instrument cluster).

Note. When used in other SKODA vehicles equipped with a USB port, this cable can only supply power to external "Apple" audio devices. **Care must be taken to ensure that the audio device connected is compatible with this optional equipment. You can check whether this is the case at any time using the SKODA AUTO website. The installation position of the USB port is different depending on the type of vehicle (see Owner's Manual).**

Information on how to use the external audio device and how to connect to other devices can be found in the operating instructions provided by the respective manufacturer.

CZ Propojovací kabel pro USB - Apple (Lightning)

Vážený zákazník,

Propojovací kabel slouží k připojení externího audiopřístroje „Apple“ a zároveň k jeho napájení. V následujících modelech vozů SKODA je možné po připojení externího audiopřístroje přehrávat hudbu v autorádiu/navigačním systému:

Typ vozu	Autorádio/ Navigační systém
SKODA Octavia (SE) od KT 45/ 2013	--- / Columbus
SKODA Octavia (SE) od KT 22/ 2014	--- / Columbus
SKODA Octavia (SE) od KT 22/ 2015	Swing, Bolero/ Amundsen, Columbus
SKODA Yeti (5L) od KT 45/ 2014	Bolero/ Amundsen
SKODA Yeti (5L) od KT 22/ 2015	Swing, Bolero/ Amundsen
SKODA Rapid (NH) od KT 22/ 2015	Blues, Swing, Bolero/ Amundsen
SKODA Fabia (NJ)	Blues, Swing, Bolero/ Amundsen
SKODA Superb (3V)	Swing, Bolero/ Amundsen, Columbus

U vozů SKODA Superb (3V) s výbavou dvou zásuvek USB je aplikace „Smart Link Mobil“ funkční pouze v zásuvce v přední části vozu (u přístrojové desky).

Upozornění. U ostatních vozů SKODA se zásuvkou USB ve výbavě vozu slouží tento kabel pouze k napájení externích „Apple“ audiopřístrojů. **Dejte pozor, je-li připojený audiopřístroj s touto mimořádnou výbavou kompatibilní. Tuto skutečnost si vždy ověřte na webových stránkách firmy SKODA AUTO. Umístění zásuvky USB se liší dle typu vozu - viz Návod k obsluze vozu.** Popis ovládání externího audiopřístroje a jeho propojení s dalšími zařízeními jsou uvedeny v návodu k obsluze od příslušného výrobce.

DE Verbindungskabel für USB - Apple (Lightning)

Sehr geehrter Kunde,

Das Verbindungskabel dient zum Anschluss eines externen „Apple“-Audiogeräts und gleichzeitig zu dessen Einspeisung. In den folgenden Modellen der Fahrzeuge SKODA ist nach dem Anschluss eines externen Audiogeräts die Musikwiedergabe über das Radio/ Navigations-system möglich:

Fahrzeugtyp	Radio/ Navigationssystem
SKODA Octavia (SE) ab der KW 45/ 2013	--- / Columbus
SKODA Octavia (SE) ab der KW 22/ 2014	--- / Columbus
SKODA Octavia (SE) ab der KW 22/ 2015	Swing, Bolero/ Amundsen, Columbus
SKODA Yeti (5L) ab der KW 45/ 2014	Bolero/ Amundsen
SKODA Yeti (5L) ab der KW 22/ 2015	Swing, Bolero/ Amundsen
SKODA Rapid (NH) ab der KW 22/ 2015	Blues, Swing, Bolero/ Amundsen
SKODA Fabia (NJ)	Blues, Swing, Bolero/ Amundsen
SKODA Superb (3V)	Swing, Bolero/ Amundsen, Columbus

Bei den Fahrzeugen SKODA Superb (3V) mit zwei USB-Steckdosen ist die Anwendung „Smart Link Mobil“ nur in der Steckdose im vorderen Fahrzeugbereich (an der Schalttafel) funktionsfähig.

Hinweis. Bei den anderen Fahrzeugen der Marke SKODA mit der USB-Steckdose in der Ausstattung dient dieses Kabel lediglich zur Spannungsversorgung von externen „Apple“ Audiogeräten.

Es ist darauf zu achten, ob das angeschlossene Audiogerät mit dieser Sonderausstattung kompatibel ist. Diese Tatsache ist immer auf den Webseiten der Firma SKODA AUTO zu überprüfen. Der Einbauort der USB-Steckdose ist je nach Fahrzeugtyp unterschiedlich - siehe Betriebsanleitung.

Die Beschreibung der Bedienung des externen Audiogeräts sowie die Verbindung mit anderen Geräten ist der Bedienungsanleitung des jeweiligen Herstellers zu entnehmen.

ES Cable de conexión para USB - Apple (Lightning)

Estimado/a cliente/a:

El cable de conexión sirve para conectar un dispositivo externo de sonido de la marca «Apple» y, al mismo tiempo, para alimentarlo. Tras la conexión de un dispositivo externo de sonido, los vehículos SKODA de los modelos que se indican a continuación permiten la reproducción de música a través de la radio/del sistema de navegación:

Modelo de vehículo	Radio/Sistema de navegación
SKODA Octavia (SE) a partir de la semana 45/2013	--- / Columbus
SKODA Octavia (SE) a partir de la semana 22/2014	--- / Columbus
SKODA Octavia (SE) a partir de la semana 22/2015	Swing, Bolero/Amundsen, Columbus
SKODA Yeti (5L) a partir de la semana 45/2014	Bolero/ Amundsen
SKODA Yeti (5L) a partir de la semana 22/2015	Swing, Bolero/Amundsen
SKODA Rapid (NH) a partir de la semana 22/2015	Blues, Swing, Bolero/Amundsen
SKODA Fabia (NJ)	Blues, Swing, Bolero/Amundsen
SKODA Superb (3V)	Swing, Bolero/Amundsen, Columbus

En los vehículos SKODA Superb (3V) con dos tomas USB, la aplicación «Smart Link Mobil» solo funciona en la toma de la parte delantera del vehículo (situada en el salpicadero).

Advertencia. En otros vehículos de la marca SKODA equipados con entrada USB, este cable solo sirve a modo de alimentación de tensión para dispositivos de audio de Apple. **Se debe comprobar si el dispositivo de audio conectado es compatible con este equipamiento especial. Para ello se deben consultar siempre las páginas web de SKODA AUTO. El lugar de montaje de la entrada USB depende del modelo de vehículo, ver el manual del usuario.**

Las instrucciones de uso del dispositivo de audio externo y su conexión con otros dispositivos deben consultarse en el manual del fabricante correspondiente.

FR Câble de connexion USB - Apple (Lightning)

Cher client,

Le câble de connexion sert à raccorder un équipement audio «Apple» externe et simultanément à son alimentation. Sur les modèles de véhicules SKODA suivants, la lecture de musique via la radio/le système de navigation est possible après le raccordement d'un équipement audio externe :

Type de véhicule	Radio/Système de navigation
SKODA Octavia (SE) à partir de la série KW 45/2013	--- / Columbus
SKODA Octavia (SE) à partir de la série KW 22/2014	--- / Columbus
SKODA Octavia (SE) à partir de la série KW 22/2015	Swing, Bolero/Amundsen, Columbus
SKODA Yeti (5L) à partir de la série KW 45/2014	Bolero/ Amundsen
SKODA Yeti (5L) à partir de la série KW 22/2015	Swing, Bolero/Amundsen
SKODA Rapid (NH) à partir de la série KW 22/2015	Blues, Swing, Bolero/Amundsen
SKODA Fabia (NJ)	Blues, Swing, Bolero/Amundsen
SKODA Superb (3V)	Swing, Bolero/ Amundsen, Columbus

Video - uniquement Columbus
Pour les véhicules SKODA Superb (3V) équipés de deux ports USB, l'application «Smart Link Mobil» fonctionne uniquement sur le port situé dans la partie avant du véhicule (au niveau de la planche de bord).

Remarque. Sur les autres véhicules de la marque SKODA équipés du connecteur USB, ce câble sert uniquement à l'alimentation électrique d'équipements audio «Apple» externes. **S'assurer que l'équipement audio connecté est compatible avec cette option. Toujours vérifier cet aspect en consultant le site Web de la société SKODA AUTO. L'emplacement du connecteur USB diffère selon le type de véhicule et il convient de se reporter à la notice d'utilisation.**

Pour obtenir la description de l'utilisation de l'équipement audio et de la connexion d'autres équipements, se reporter à la notice d'utilisation du fabricant concerné.

IT Cavo di collegamento per USB - Apple (Lightning)

Stimato Cliente,

Il cavo di collegamento funge da collegamento di un dispositivo audio esterno "Apple" e anche per la sua alimentazione.

Nei modelli seguenti delle vetture SKODA dopo il collegamento di un dispositivo audio esterno sarà possibile ascoltare la riproduzione musicale tramite il sistema radio/navigazione:

Tipo di vettura	Radio/ sistema di navigazione
SKODA Octavia (SE) dalla settimana 45/ 2013	--- / Columbus
SKODA Octavia (SE) dalla settimana 22/ 2014	--- / Columbus
SKODA Octavia (SE) dalla settimana 22/ 2015	Swing, Bolero/ Amundsen, Columbus
SKODA Yeti (5L) dalla settimana 45/ 2014	Bolero/ Amundsen
SKODA Yeti (5L) dalla settimana 22/ 2015	Swing, Bolero/ Amundsen
SKODA Rapid (NH) dalla settimana 22/ 2015	Blues, Swing, Bolero/ Amundsen
SKODA Fabia (NJ)	Blues, Swing, Bolero/ Amundsen
SKODA Superb (3V)	Swing, Bolero/ Amundsen, Columbus

Video - solo Columbus
Nelle vetture SKODA Superb (3V) con due connettori USB l'applicazione "Smart Link Mobil" funzionerà solo nel connettore posto nell'area anteriore della vettura (sul pannello).

Avvertenza. Per le altre vetture a marchio SKODA con presa USB il cavo è destinato esclusivamente all'alimentazione di lettori audio esterni "Apple". **È necessario verificare che il lettore audio collegato sia compatibile con questi accessori speciali. La compatibilità dovrà sempre essere verificata sui siti di SKODA AUTO. La posizione della presa USB cambia in funzione del tipo di vettura - vedere Manuale di istruzioni.**

La descrizione dei comandi del lettore audio e le modalità per il collegamento con altri dispositivi sono riportati nel manuale di istruzioni del produttore del lettore.

SV Anslutningskabel för USB - Apple (Lightning)

Kära kunder,

Anslutningskabeln används för anslutning av en extern Apple-ljudenhet och förser samtidigt denna med ström.

I följande SKODA-modeller är det möjligt att spela upp musik från en extern ljudenhet via radion/navigations-systemet:

Bilmodell	Radio/Navigationssystem
SKODA Octavia (SE) från KW 45/ 2013	--- / Columbus
SKODA Octavia (SE) från KW 22/ 2014	--- / Columbus
SKODA Octavia (SE) från KW 22/ 2015	Swing, Bolero/ Amundsen, Columbus

EN The information on the technical data, design, equipment, materials, guarantees and outside appearance refer to the period when the mounting instructions are sent to print. The manufacturer reserves the right to changes (including the change in technical parameters with reference to the individual model measures).

CZ Informace o technických údajích, konstrukci, vybavení, materiálech, zárukách a vnějším vzhledu se vztahují na období zadávání montážního návodu do tisku. Výrobce si vyhrazuje právo změny (včetně změny technických parametrů se změnami jednotlivých modelových opatření).

DE Informationen über technische Angaben, Konstruktion, Ausrüstung, Werkstoffe, Garantien und äußerliches Aussehen beziehen sich auf den Zeitraum, in dem die Montageanleitung in Druck gegeben wurde. Der Hersteller behält sich das Änderungsrecht vor (samt Änderungen der technischen Parameter mit Änderungen einzelner Modellmaßnahmen).

ES Las informaciones sobre los datos técnicos, la construcción, el equipo, los materiales, la garantía y el aspecto son válidas para el período en que la instrucción de montaje es mandada a imprimir. El fabricante se reserva el derecho de cambiar (incluyendo el cambio de los parámetros técnicos con los cambios de las distintas medidas modelo).

FR Les informations sur les données techniques, de construction, d'équipement, de matériaux, de garanties et sur l'aspect concernent la période de mise sous presse des instructions de montage. Le fabricant se réserve le droit de modification (incluant les modifications des paramètres techniques avec des modifications particulières des mesures de modelage).

IT Informazioni dei dati tecnici, costruzione, corredo, materiali, garanzie e l'aspetto esterno riguardano il periodo, quando l'istruzione per il montaggio sono stati dati alle stampe. Il produttore si riserva il diritto di eseguire le modifiche (compreso la modifica dei parametri tecnici riguardanti la modifiche dei modelli).

SV Upplysningarna om tekniska data, konstruktion, utrustning, materialier, garantier, och om yttre utseende, gäller tidrymden då montageanledningen givits i uppdrag för tryckning. Producenten förbehåller sig rätten till förändringar (inkl. modifiering av tekniska parametrar sammen med ändring av enskilda modellåtgärder).

NL Informaties over de technische gegevens, constructie, uitrusting, materialen, garanties en het uiterlijk hebben betrekking op de periode wanneer de montageaanzwijzing in druk wordt gegeven. De fabrikant behoudt zich het recht van de wijziging voor (inclusief wijziging van de technische parameters met de wijzigingen van de afzonderlijke modelvoorzieningen).

PL Informacje o danych technicznych, konstrukcji, wyposażeniu, materiałach, gwarancjach i wyglądzie zewnętrznym odnoszą się do okresu zlecenia instrukcji montażowej do druku. Producent zastrzega sobie prawo zmiany (włącznie ze zmianą parametrów technicznych ze zmianami poszczególnych modelowych posunięć).

SK Informácie o technických údajoch, konštrukcii, vybavení, materiáloch, zárukách a vonkajšom vzhľade sa vzťahujú na obdobie zadávania montážneho návodu do tlače. Výrobca si vyhradzuje právo zmeny (vrátane zmeny technických parametrov so zmenami jednotlivých modelových opatrení).

RU Информация о технических данных, конструкции, оснащении, материалах, гарантии и внешнего вида соответствует периоду передачи заказа инструкции по монтажу в печать. Производителю оставляет за собой право внесения изменений (в том числе изменений технических параметров с изменениями отдельных модельных мер).

HU A műszaki adatokra, a konstrukcióra, a felhasznált anyagokra, a garanciára és a termék kivetelére vonatkozó adatok a jelen anyag nyomdában kerülésének idején érvényben lévő állapotot tükrözik. A gyártó fenntartja magának a változtatások jogát (azokat a műszaki változtatásokat is beleértve, amelyek a modellmódszások miatt következnek be).

RO Informațiile privind datele tehnice, construcția, dotarea, materialele, garanțiile și aspectul exterior se referă la momentul prezentării instrucțiunilor de montaj pentru tipărire. Fabricății își rezervă dreptul de a face schimbări (inclusiv schimbarea parametrilor tehnici cu schimbările măsurilor pentru diferitele modele).

Nr. SE0 051 510E/ 03.2015

Tento výrobek je shodný s typem schváleným Ministerstvem dopravy České republiky pod číslem schválení ATEST 8SD €1426.

www.skoda-auto.com
www.skoda-auto.cz